

104
周年

ハリハリタイムズ

2026年 春夏号 Vol.64

株式会社 則武工務店 ☎ 03-3531-6311



こんにちは！もうすぐ梅雨シーズン到来ですね。今号はカビやシロアリから家を守る「住まいの健康術」をギュッと凝縮しました！お困りごとがございましたら、則武工務店までお知らせください♪



住 住宅業界
ニューズ

カビの科学

～プロが教える「カビを発生させない」理想とは～

梅雨時の不快なジメジメ。カビは汚れではなく、アレルギーを引き起こす生き物です。繁殖には「温度・湿度・栄養」が必要ですが、住まいで最も制御しやすいのは「湿度」。湿度が60%を超えるとカビの活動が活発になり、80%で爆発的に増殖します。

① そもそもカビって何者？

植物のように「菌糸(根)」を伸ばし、水分と栄養を吸って成長します。一度大きくなると次々と胞子を出すため、**早期発見・即除去**が鉄則です！

② 生える3条件

「温度・湿度・栄養」。特に**湿度が60%**を超えると危険信号、80%で爆発的に増えます。結露しやすい窓際や水槽の周りは、カビのパラダイスです！



温度
20～30℃



湿度
60%以上



栄養
ホコリ

③ 部屋のカビを防ぐ方法

セットで行うのが鉄則！

24時間換気システムは常時ON！窓も開けて、1日1～2回は自然換気をしましょう。また、こまめな掃除や洗濯で栄養を絶ち、**湿度は60%以下**にキープしましょう。



④ 発生したカビの除去

擦ると胞子が飛び散り逆効果。**消毒用エタノール**を染み込ませた布でそっと拭き取ります。拭いた雑巾は胞子を広げないよう密閉して即廃棄！洗剤は餌になるのでNGです。

お家のカビの注意スポット！

浴室

換気扇は常時。天井の水分も拭く。目より上はエタノールが安全です。

寝室・居室

マットレス裏の黒ずみはカビ！ひどい場合は健康のため買い替えをしましょう。

キッチン

シンク下や製氷機。油污れは最高のカビの栄養になります。

玄関

靴は、履いたらしっかり乾かしてから収納しましょう。除湿剤も有効です。

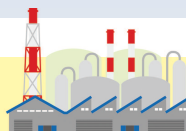


認知症のリスク

カビの胞子や毒素を長期間吸い込むと、脳内に炎症を引き起こされ、アルツハイマー型認知症の原因物質を蓄積するリスクがあります。また、記憶障害や情緒不安定を引き起こす可能性もあります。

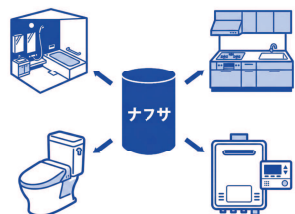


ナフサショックにおける建設業界への影響



ホルムズ海峡封鎖・中東情勢の緊迫化に伴う石油化学原料「ナフサ」の供給不足・価格高騰による「ナフサショック」が起きています。特に我が建設業界でも大変深刻な問題となっていることはご存じだと思います。

ナフサは断熱材・塗料・配管・接着剤・シーリング材など、住宅建材のほぼ全域に関わる欠かせない素材で、大手メーカーによる**ユニットバス・システムキッチン・トイレ等の住宅設備の受注停止**となるほど影響が及んでいます。



ユニットバスが手に入らない、接着剤がないから施工できない、といったような問題で工事がストップし工期が遅延したり、資材の価格高騰で工事費が値上がりすることも避けられない状況です。

今後は、ナフサ未使用の代替仕様・製品への選定も併せて検討していく方針です。

例えば、ビニールクロスの代わりに**漆喰(しっくい)**や**珪藻土(けいそうど)**を、石油系断熱材の代わりに**グラスウール**、**セルローズファイバー**、といった代替資材の検討です。

「ナフサショック」は長期化する懸念がありますので、リフォーム等ご希望の皆様には予めご理解をいただければと思います。そして、我々も一日でも早く正常化することを願うばかりです。

「シロアリ」徹底ガード！

～住まいの天敵「シロアリ」対策をしよう～



「まさか、うちが？」と思った時には手遅れ!?
シロアリは、静かに家を蝕みます。

シロアリはゴキブリの仲間だよ!

シロアリの大好物は木材ですが、実はコンクリートや新しい建材にまで被害が及ぶケースも少なくありません。



お家の中で要注意！シロアリが出やすいスポット



浴室



洗面所



キッチン



トイレ



玄関

これら湿気が溜まりやすい場所は、**定期点検**が欠かせません！

事前対策：寄せ付けない工夫

換気口を塞がない

風通しが悪いと、湿気がこもりシロアリを呼び寄せます。

餌（木材）を置かない

庭に古い添え木や段ボールを放置しない。

5年毎の定期点検

防蟻薬剤の効果は約5年。定期的なチェックをしましょう！

事後対策：見つけてしまったら…

殺虫剤は絶対にガマン！

驚いたシロアリが逃げて隠れ、巣の特定や根本駆除が不可能になってしまいます。

種類特定の重要な証拠として、写真を撮る。専門のシロアリ駆除業者にご連絡ください。

シロアリ被害のサイン

- ① 床がフカフカ沈む感覚
- ② 叩くと軽い「空洞音」
- ③ 扉や襖の建付けが重い
- ④ 基礎にある「土の道」
- ⑤ 柱の根元のフン

建物探訪

伊勢神宮・式年遷宮「お木曳行事」

GW明けに、お木曳（おきひき）行事に参加して参りました！

次回の第63回式年遷宮は2033年です。20年ごとの遷宮で「お木曳行事」は、新しい社殿に使われる貴重な御用材を神宮へと奉納する550年以上続く伝統的な祭事です。市民が参加できるため、遷宮諸祭の中で最も賑やかで大規模な行事で2年にわたり執り行われます。

内宮では清らかな五十鈴川を渡る「川曳（かわびき）」が行われ、外宮では奉曳車に乗せて街を練り歩く「陸曳（おかびき）」が行われます。私は外宮に参加してきました。

威勢のいい掛け声と共に大勢で一步一步曳き入れる姿は圧巻！1300年続く「式年遷宮」の歴史の重みと精神を肌で感じる貴重な体験となりました。

来年のお木曳にも是非参加したいと思っています。



創業104年
株式会社 則武工務店



〒104-0054 東京都中央区勝どき2丁目7番9号
TEL：03-3531-6311 FAX：03-3531-3157
【HP】 <https://www.noritake-con.com/>

編集後記

今年8月は3年振りに「住吉神社例大祭」が開催されます！

8日（土）は町内神輿勢揃、獅子頭町内巡行

9日（日）は宮神輿（八角神輿）宮出し・町内巡行です。

ご興味のある方は是非見学にお越しください！

